

Администрация Пермского муниципального округа Пермского края  
Комитет имущественных отношений

## РАСПОРЯЖЕНИЕ

26.09.2024

№ 3254

### **Об установлении публичного сервитута на часть земельных участков**

В соответствии со ст. 23, гл. V.7 Земельного кодекса Российской Федерации, Федеральным законом от 25.10.2001 № 137-ФЗ «О введении в действие Земельного кодекса Российской Федерации», пп. 3.2.5 п. 3.2 разд. 3 Положения о комитете имущественных отношений администрации Пермского муниципального округа, утвержденного решением Думы Пермского муниципального округа Пермского края от 29.11.2022 № 48, на основании ходатайства публичного акционерного общества «Россети Урал» (ИНН 6671163413, ОГРН 1056604000970) (далее - ПАО «Россети Урал») от 10.09.2024 № 12660:

1. Установить в интересах ПАО «Россети Урал» публичный сервитут общей площадью 6245 кв.м на часть земельных участков, согласно приложению № 1 к настоящему распоряжению.

Цель: Эксплуатации объектов электросетевого хозяйства ВЛ 0,4 КВ ТП-3313.

Срок: 49 лет.

2. Утвердить границы публичного сервитута земельного участка, указанного в п. 1 настоящего распоряжения, согласно прилагаемой схеме расположения границ публичного сервитута.

3. Срок, в течение которого использование указанного в п. 1 настоящего распоряжения земельного участка в соответствии с их разрешенным использованием будет невозможно или существенно затруднено в связи с осуществлением сервитута – продолжительность не превышает три месяца для земельных участков, предназначенных для жилищного строительства (в том числе индивидуального жилищного строительства), ведения личного подсобного хозяйства, садоводства, огородничества; не превышает один год - в отношении иных земельных участков.

4. Порядок установления зон с особыми условиями использования территорий и содержание ограничений прав на земельные участки в границах таких зон установлен Постановлением Правительства РФ от 24.02.2009 № 160

«О порядке установления охранных зон объектов электросетевого хозяйства и особых условий использования земельных участков, расположенных в границах таких зон».

5. Плата за публичный сервитут не устанавливается в соответствии с ч. 4 ст. 3.6 Федерального закона от 25.10.2001 года № 137-ФЗ «О введении в действие Земельного кодекса Российской Федерации».

6. Комитету имущественных отношений администрации Пермского муниципального округа в течение 5 рабочих дней со дня подписания настоящего распоряжения:

6.1. направить настоящее распоряжение в Управление Федеральной службы государственной регистрации, кадастра и картографии по Пермскому краю;

6.2. направить настоящее распоряжение в ПАО «Россети Урал»;

6.3. разместить настоящее распоряжение на официальном сайте Пермского муниципального округа в информационно-телекоммуникационной сети «Интернет» ([www.permokrug.ru](http://www.permokrug.ru)).

7. ПАО «Россети Урал» привести земельные участки в состояние пригодное для использования в соответствии с разрешенным использованием в срок не позднее 3 (трех) месяцев после завершения строительства или эксплуатации инженерного сооружения, для размещения которого был установлен публичный сервитут.

8. Настоящее распоряжение вступает в силу со дня его подписания.

9. Контроль исполнения распоряжения возложить на заместителя председателя комитета М.В. Королеву.

Председатель комитета



Е.А. Демидова



Приложение № 1  
к распоряжению  
комитета имущественных  
отношений администрации  
Пермского муниципального округа  
от 26.09.2024 № 3254

**Список земельных участков,  
на которые устанавливается публичный сервитут**

№ п/п	Кадастровый номер земельного участка	Адрес земельного участка
1	59:32:0000000:110	Пермский край, Пермский район, с/п Фроловское
2	59:32:0000000:13355	Пермский край, Пермский район, Фроловское с/п, д. Жебреи, ул. Нагорная
3	59:32:0000000:13384	Пермский край, Пермский район, Фроловское с/п, д. Жебреи, ул. 2-я Молодежная
4	59:32:0000000:14603	Пермский р-н, д. Жебреи
5	59:32:1820001:1728	Российская Федерация, край Пермский, муниципальный округ Пермский, деревня Жебреи, улица Молодежная 2-я, з/у 24
6	59:32:1820001:1896	край Пермский, р-н Пермский, с/п Фроловское, д. Жебреи, ул. Нагорная, поз.333
7	59:32:3660004:17	край Пермский, р-н Пермский, с/п Фроловское, д. Жебреи, ул. Нагорная, 21
8	59:32:3660004:252	край Пермский, р-н Пермский, с/п Фроловское, д. Жебреи, ул. Нагорная, дом 7, поз.330
9	59:32:3660004:418	край Пермский, р-н Пермский, с/пос. Фроловское, д. Жебреи, ул. Степная, дом 21
10	59:32:3660004:466	край Пермский, р-н Пермский, с/п Фроловское, д. Жебреи, ул. Степная, дом 3
11	59:32:3660004:467	Пермский край, р-н Пермский, с/п Фроловское, д. Жебреи, ул. Степная, дом 5
12	59:32:3660004:468	край Пермский, р-н Пермский, с/п Фроловское, д. Жебреи, ул. Степная, дом 7
13	59:32:3660004:469	Пермский край, р-н Пермский, с/о Симакинский, д. Жебреи, ул. Степная, дом 9
14	59:32:3660004:470	Пермский край, р-н Пермский, с/о Симакинский, д. Жебреи, ул. Степная, дом 11
15	59:32:3660004:471	Пермский край, р-н Пермский, с/о Симакинский, д. Жебреи, ул. Степная, дом 13
16	59:32:3660004:472	Пермский край, р-н. Пермский, д. Жебреи, ул. Степная, д. 15
17	59:32:3660004:473	край Пермский, р-н Пермский, с/п Фроловское, д. Жебреи, ул. Степная, дом 17

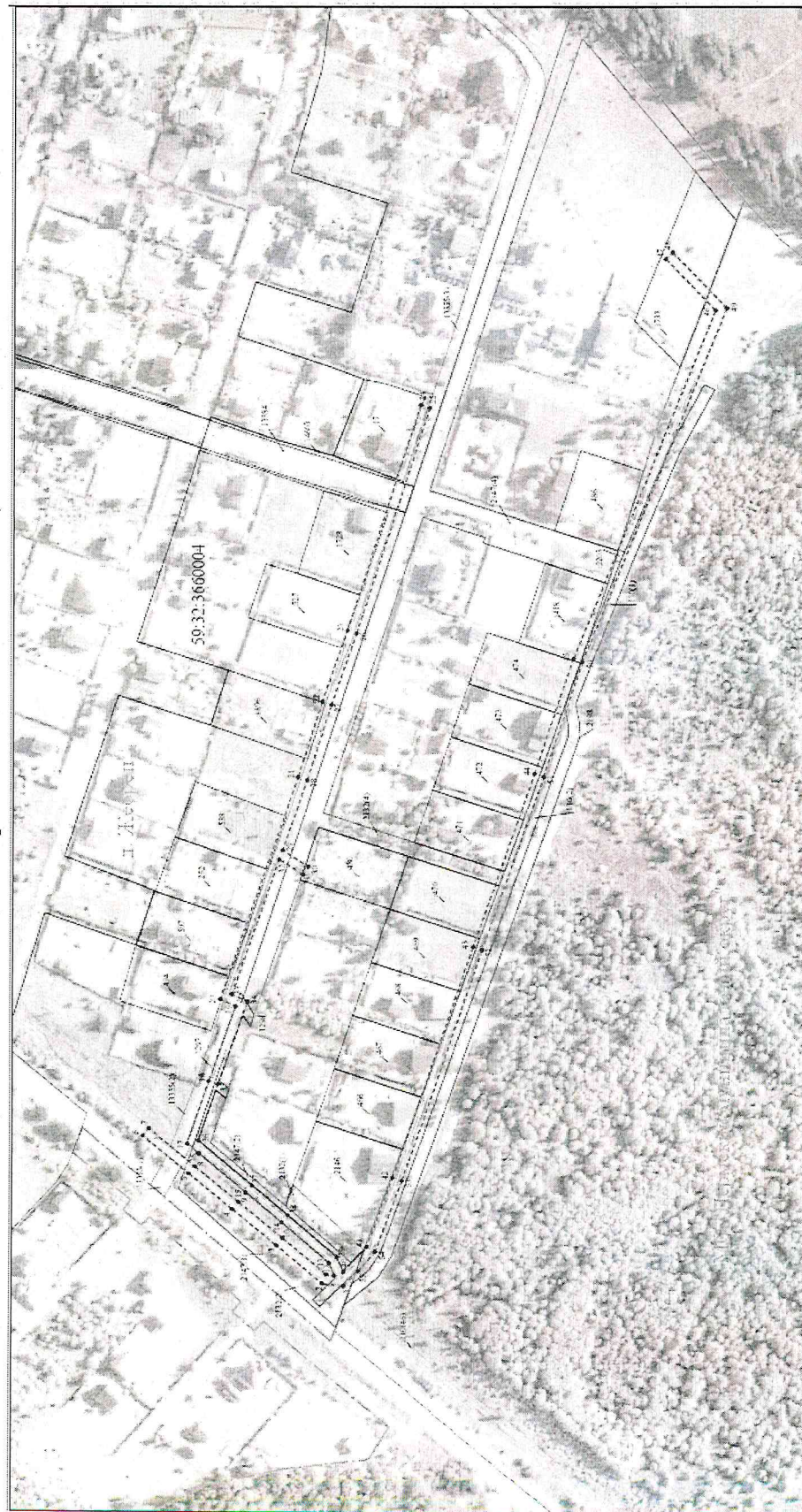
18	59:32:3660004:474	Пермский край, р-н Пермский, с/о Симакинский, д. Жебреи, ул. Степная, дом 19
19	59:32:3660004:480	край Пермский, р-н Пермский, с/п Фроловское, д. Жебреи, ул. Нагорная, 12
20	59:32:3660004:486	край Пермский, р-н Пермский, с/п Фроловское, д. Жебреи, ул. Степная, 23, поз. 351
21	59:32:3660004:494	Пермский край, р-н Пермский, с/п Фроловское, д. Жебреи, ул. Нагорная, д. 3
22	59:32:3660004:527	Пермский край, Пермский район, Фроловское сельское поселение, д. Жебреи, ул. Нагорная, д. 17
23	59:32:3660004:538	Российская Федерация, край Пермский, м.о. Пермский, д. Жебреи, ул. Нагорная, зу 9
24	59:32:3660004:597	край Пермский, р-н Пермский, с/пос Фроловское, д. Жебреи, ул. Нагорная, 5
25	59:32:3660004:1297	Пермский край, Пермский район, Фроловское сельское поселение, д. Жебреи, ул. Степная и ул. Нагорная
26	59:32:3660004:1298	Пермский край, Пермский район, Фроловское сельское поселение, д. Жебреи, ул. Степная и ул. Нагорная
27	59:32:3660004:1733	Пермский край, Пермский район, Фроловское сельское поселение, д. Жебреи
28	59:32:3660004:2132	Пермский край, м.р Пермский, с.п. Фроловское, д. Жебреи
29	59:32:3660004:2146	Пермский край, м.р-н Пермский, с.п. Фроловское, д. Жебреи, ул. Степная
30	59:32:3660004:2147	Пермский край, м.р-н Пермский, с.п. Фроловское, д. Жебреи
31	59:32:3660004:2198	Пермский край, р-н Пермский, с.п. Фроловское
32	59:32:3660004:2203	Пермский край, р-н Пермский, с.п. Фроловское
33	59:32:3660004	Пермский край, Пермский район



Приложение № 2  
к распоряжению  
комитета имущественных  
отношений администрации  
Пермского муниципального округа  
от 26.09.2024 № 3254

## СХЕМА РАСПОЛОЖЕНИЯ ГРАНИЦ ПУБЛИЧНОГО СЕРВИТУТА

Эксплуатации объектов электросетевого хозяйства ВЛ 0,4 кв ТП-3313



**УСЛОВНЫЕ ОБОЗНАЧЕНИЯ**

- граница устанавливаемого публичного сервитута
- ось линии электропередачи
- граница земельного участка
- граница кадастрового квартала
- граница кадастрового участка, расположенная в кадастровом квартале

Масштаб 1:2000

• 1 - обозначена граница устанавливаемого публичного сервитута

- ось линии электропередачи
- граница земельного участка
- граница кадастрового квартала
- граница кадастрового участка, расположенная в кадастровом квартале



Приложение № 3  
к распоряжению  
комитета имущественных  
отношений администрации  
Пермского муниципального округа  
от 26.09.2024 № 3254

**ОПИСАНИЕ МЕСТОПОЛОЖЕНИЯ ГРАНИЦ  
ПУБЛИЧНОГО СЕРВИТУТА**

Каталог координат		
Площадь зоны публичного сервитута 0,245 кв.м		
Обозначение характерных точек границ	Координаты, м	
	X	Y
1	2	3
1	508253.54	2257928.71
2	508264.61	2257930.06
3	508288.45	2257950.06
4	508311.47	2257969.18
5	508334.08	2257983.19
6	508358.02	2258008.4
7	508354.79	2258012.22
8	508330.86	2257992.01
9	508308.26	2257973.02
10	508285.24	2257953.9
11	508262.53	2257934.85
12	508258.38	2257934.34
13	508261.17	2257940.84
14	508285.77	2257962.24
15	508304.54	2257978.02
16	508329	2257999.04
17	508334.93	2258004.22
18	508323.92	2258037.54
19	508310.11	2258076.42
20	508318.09	2258080.31
21	508278.08	2258196.88
22	508265.52	2258235.88
23	508252.65	2258273.35
24	508215.07	2258391.77
25	508210.3	2258390.27

26	508247.9	2258271.79
27	508260.78	2258234.3
28	508273.34	2258195.3
29	508286.01	2258158.65
30	508272.65	2258149.84
31	508275.38	2258146.75
32	508287.7	2258153.79
33	508311.96	2258082.88
34	508303.91	2258078.86
35	508319.19	2258035.82
36	508329.09	2258005.76
37	508301.3	2257981.83
38	508282.52	2257966.04
39	508257.02	2257943.85
40	508253.64	2257935.87
41	508241.55	2257949.49
42	508228.29	2257986.26
43	508187.04	2258103.1
44	508155.41	2258193.86
45	508135.38	2258258.68
46	508062.2	2258442.02
47	508038.18	2258468.63
48	508084.6	2258472.12
49	508056.36	2258443.19
50	508130.67	2258256.87
51	508150.68	2258197.23
52	508182.32	2258106.46
53	508223.57	2257984.61
54	508237.16	2257946.93
55	508245.95	2257936.71
1	508253.54	2257928.71